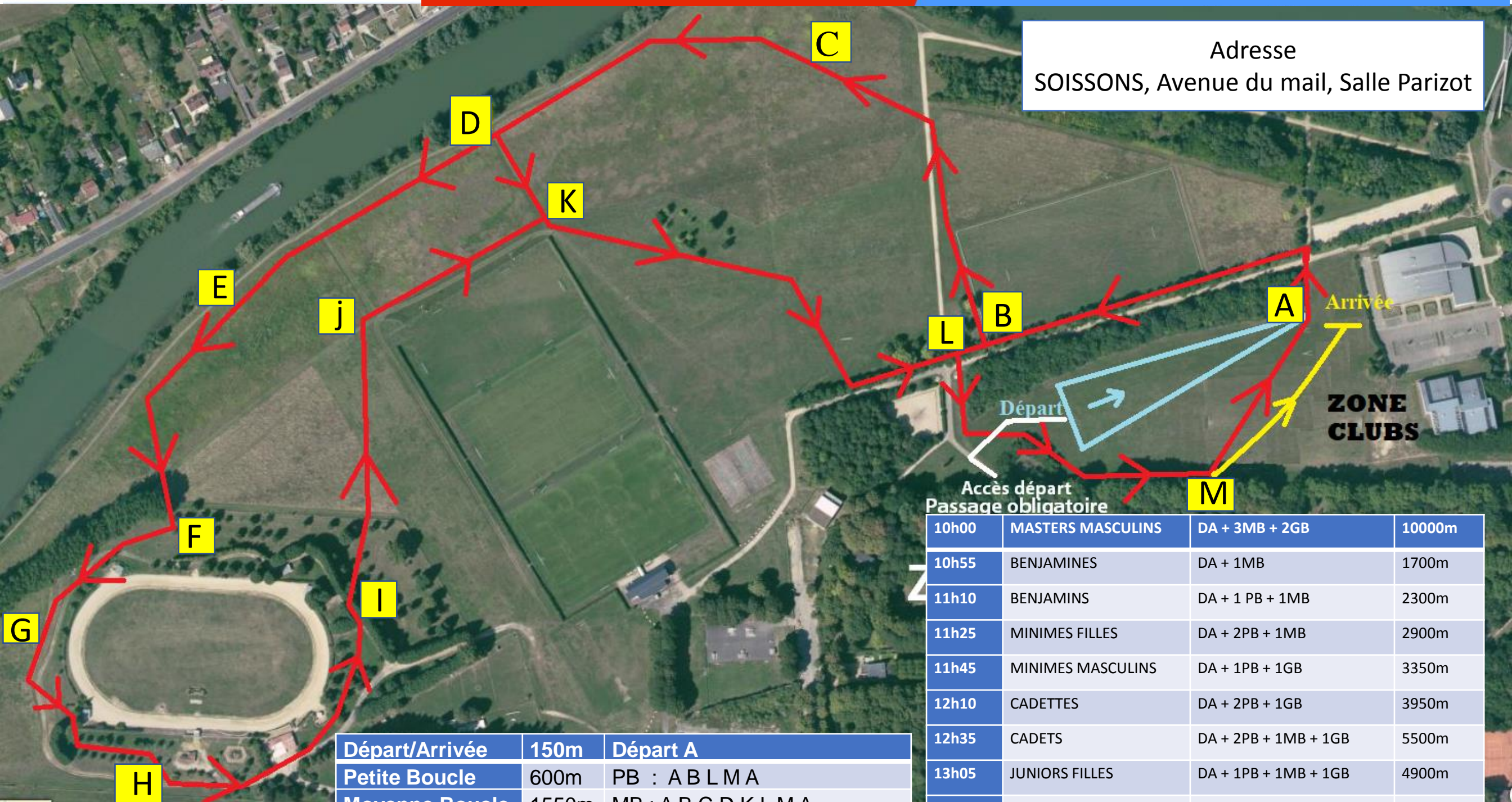


Adresse
SOISSONS, Avenue du mail, Salle Parizot



| | | |
|----------------|-------|----------------------------------|
| Départ/Arrivée | 150m | Départ A |
| Petite Boucle | 600m | PB : A B L M A |
| Moyenne Boucle | 1550m | MB : A B C D K L M A |
| Grande Boucle | 2600m | GB : A B C D E F G H I J K L M A |

| | Accès départ Passage obligatoire | | |
|-------|-------------------------------------|----------------------|--------|
| 10h00 | MASTERS MASCULINS | DA + 3MB + 2GB | 10000m |
| 10h55 | BENJAMINES | DA + 1MB | 1700m |
| 11h10 | BENJAMINS | DA + 1 PB + 1MB | 2300m |
| 11h25 | MINIMES FILLES | DA + 2PB + 1MB | 2900m |
| 11h45 | MINIMES MASCULINS | DA + 1PB + 1GB | 3350m |
| 12h10 | CADETTES | DA + 2PB + 1GB | 3950m |
| 12h35 | CADETS | DA + 2PB + 1MB + 1GB | 5500m |
| 13h05 | JUNIORS FILLES | DA + 1PB + 1MB + 1GB | 4900m |
| 13h35 | JUNIORS GARCONS | DA + 2PB + 2GB | 6550m |
| 14h10 | CROSS COURT FEMININES | DA + 1MB + 1GB | 4300m |
| 14h35 | CROSS COURT MASCULINS | DA + 1MB + 1GB | 4300m |
| 14h55 | CROSS LONG FEMININES | DA + 3GB | 7950m |
| 15h40 | CROSS LONG MASCULINS | DA + 3MB + 2GB | 10000m |

**CHAMPIONNAT RÉGIONAL
DE CROSS DES
HAUTS-DE-FRANCE**

Demi-finale des Championnats de France

**Dimanche 17 février
2019**

SOISSONS

ZONE D'ECHAUFFEMENT

ZONE DEPART/ARRIVEE

**PARKING
DES OFFICIELS**

**PARKING
ORGANISATION
+ VIP**

**ZONE DE PARKING
CAMPING DE
SOISSONS**

ZONE PARKING BUS BOULEVARD HENRI MARTIN

**Z
O
N
E**

**P
A
R
K
I
N
G**

**A
V
E
N
U
E**

**D
U**

**P
E
T
I
T**

**M
A
I
L**

